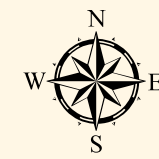
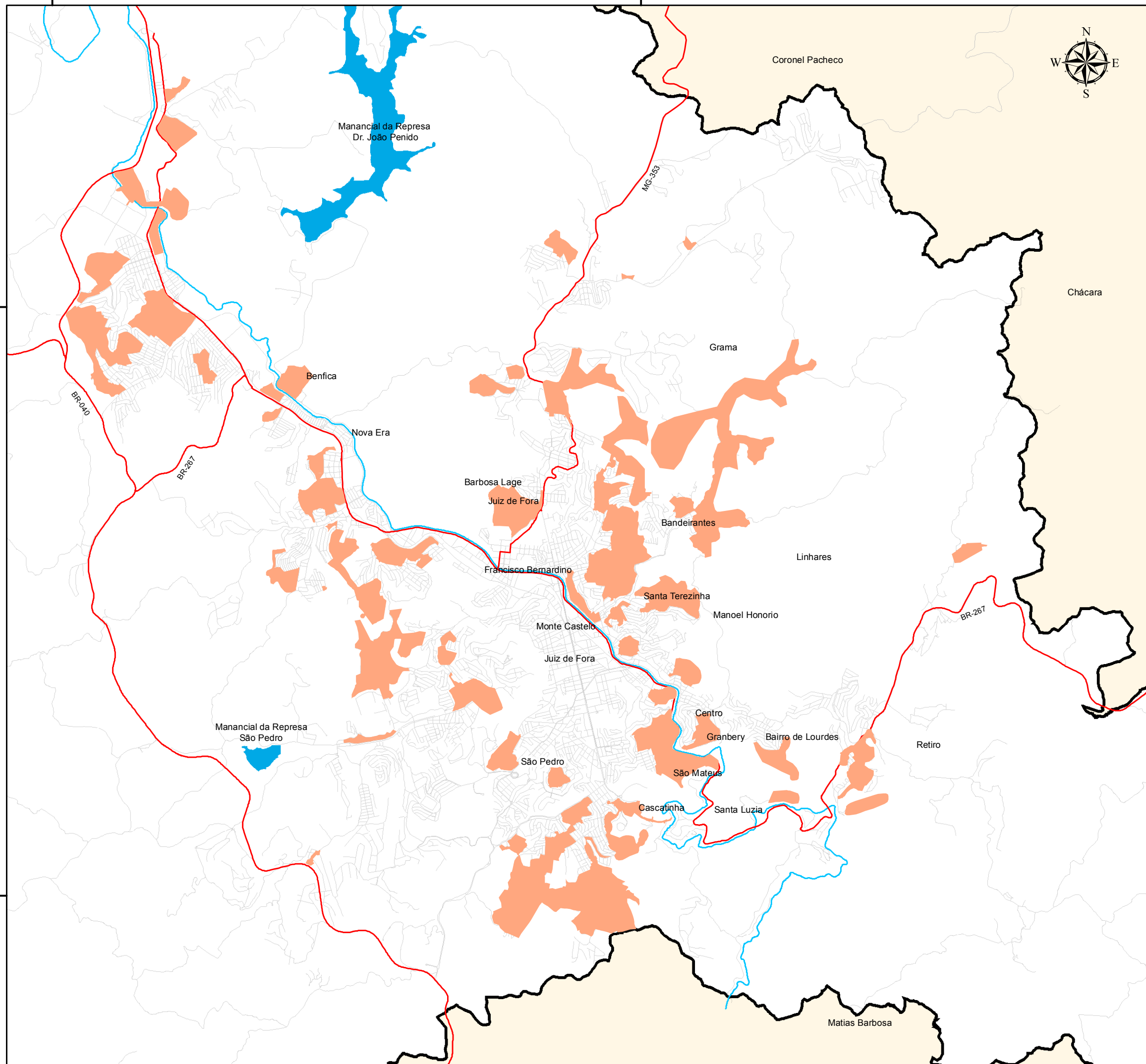




**Anexo Nº 11**  
**Lei Complementar Nº \_\_\_\_/2015**  
**Plano Diretor Participativo**  
**Juiz de Fora**  
**ÁREAS DE DIRETRIZES ESPECIAIS**  
**ADEs HABITAÇÃO DE INTERESSE SOCIAL**




**LEGENDA**

 ADEs Habitação de Interesse Social

**Convenções Cartográficas**

 Arruamento e Estradas Vicinais

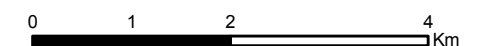
 Perímetro Urbano

 Limite do Município de Juiz de Fora

 Área dos Municípios de Minas Gerais



Escala: 1:76.380



PROJEÇÃO UNIVERSAL TRANSVERSA DE MERCATOR  
 Datum SAD-1969 Zona 23 Sul



FONTE: Base Cartográfica Municipal de Juiz de Fora.  
 EXECUÇÃO: Equipe Geoprocessamento da SEPLAG/SSPLAT  
 NOME DO ARQUIVO: PDP\_JF\_2015\_ADE-Habitação de Interesse Social.MXD  
 DATA: Outubro, 2015.