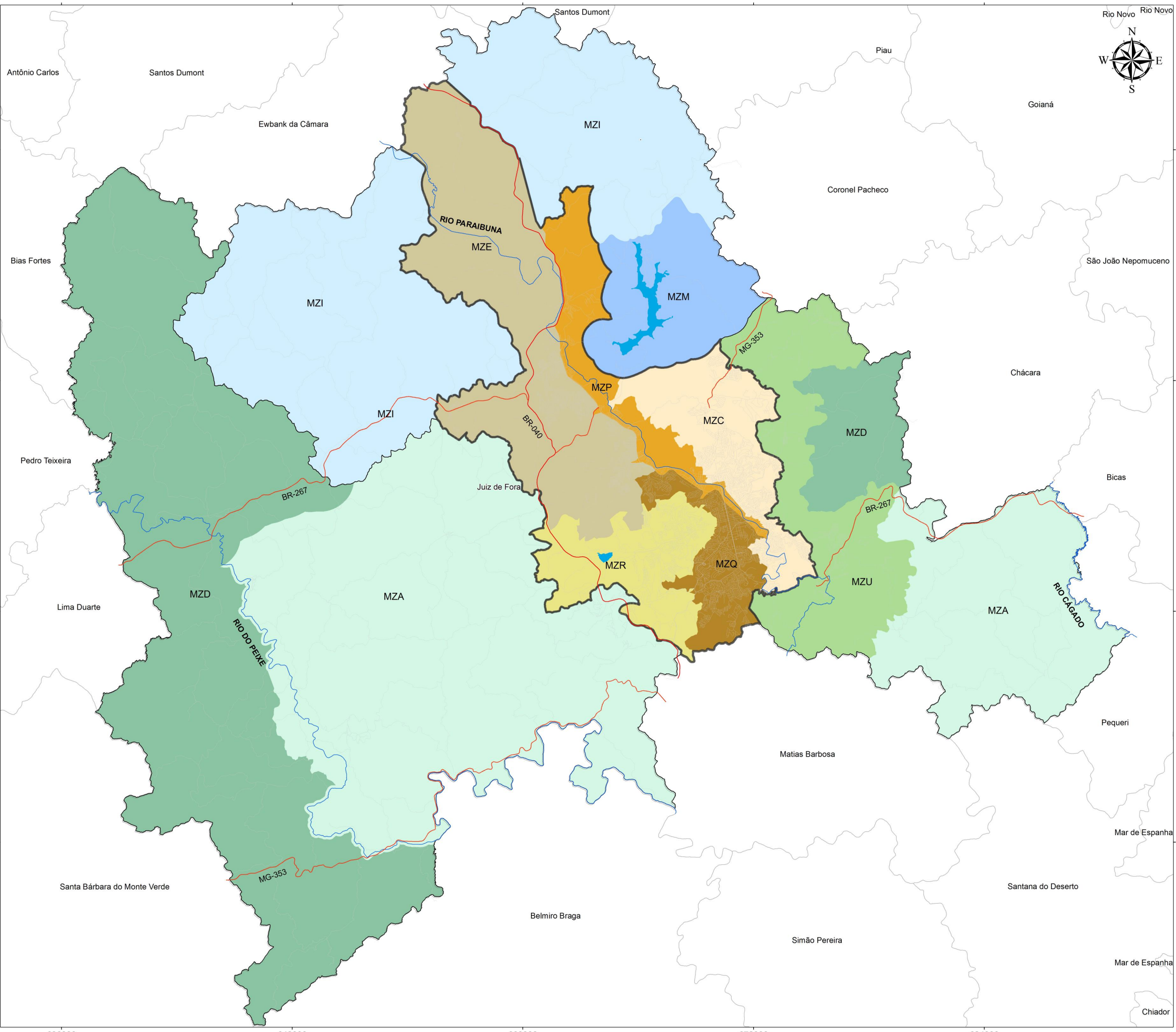


Anexo N°
Lei Complementar N° ____/2015
Plano Diretor Participativo
Juiz de Fora
MACROÁREAS E MACROZONAS



LEGENDA

- Limites Macroáreas
- MA1-Macroárea de Requalificação,Consolidação e Expansão Urbana**
 - MZQ- Macrozona de Consolidação e Qualificação Urbana
 - MZR- Macrozona de Requalificação e Estruturação Urbana
 - MZE- Macrozona de Expansão do Desenvolvimento Urbano
 - MZC- Macrozona de Requalificação e Contenção Urbana
 - MZP- Macrozona do Eixo do Paraibuna
- MA2-Macroárea de Produção e Fomento às Atividades Rurais**
 - MZA- Macrozona de Desenvolvimento Urbano Sustentável e Apoio às Atividades Rurais
 - MZD- Macrozona de Conservação e Desenvolvimento Rural
 - MZU- Macrozona de Controle Urbano e Qualificação
- MA3-Macroárea de Interesse Ambiental e Preservação dos Mananciais**
 - MZM- Macrozona de Recuperação e Proteção do Manacial e Qualificação Urbanística Ambiental
 - MZI- Macrozona de Preservação e Incremento dos Ecossistemas Naturais
- Convenções Cartográficas**
 - Arruamento e Estradas Vicinas
 - Limites do Município
 - Manancial Represa Dr. João Penido
 - Manancial Represa São Pedro
 - Área dos Municípios de Minas Gerais



Escala: 1:190.000



PROJEÇÃO UNIVERSAL TRANSVERSA DE MERCATOR
 Datum SAD-1969 Zona 23 Sul



FONTE: Base Cartográfica Municipal de Juiz de Fora.
 EXECUÇÃO: Equipe Geoprocessamento da SEPLAG/SSPLAT
 DATA: Agosto, 2015.